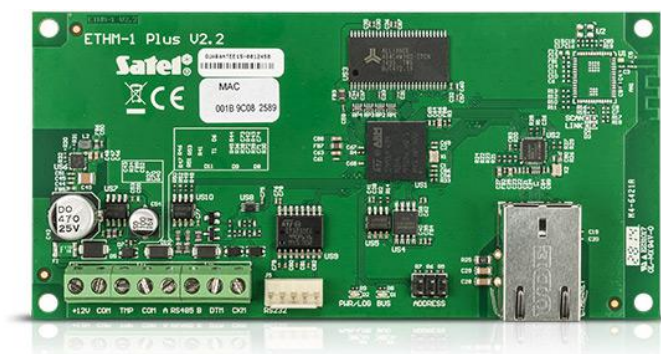


# ETHM-1 Plus

## ΜΟΝΑΔΑ ΕΠΙΚΟΙΝΩΝΪΑΣ ETHERNET

Η μονάδα επικοινωνίας **ETHM-1 Plus** παρέχει τη δυνατότητα χρήσης επικοινωνίας μέσω του δικτύου Ethernet στους πίνακες ελέγχου συναγερμού από τις εξής οικογένειες: **INTEGRA**, **INTEGRA Plus** και **VERSA**. Επιτρέπει την εκτέλεση της παρακολούθησης και του προγραμματισμού των πινάκων ελέγχου εξ αποστάσεως. Επιπλέον η μονάδα **ETHM-1 Plus** σε συνδυασμό με τους πίνακες INTEGRA προσφέρει λειτουργία ελέγχου του συστήματος εξ αποστάσεως μέσω του INTERNET, με χρήση του υπολογιστή, της ταμπλέτας ή του έξυπνου τηλεφώνου.

- συνεργασία με τους πίνακες ελέγχου συναγερμού των οικογενειών προϊόντων: **INTEGRA**, **INTEGRA Plus** και **VERSA**
- παρακολούθηση TCP/IP ή UDP
- Προγραμματισμός μέσω **DLOADX**
- εποπτεία του συστήματος INTEGRA με χρήση του **GUARDX**
- χειρισμός του συστήματος INTEGRA με ένα πρόγραμμα περιήγησης Ίντερνετ (browser)
- χειρισμός του συστήματος από το κινητό τηλέφωνο με χρήση της εφαρμογής **MobileKPD-2** και της **MobileKPD-2 Pro**
- δυνατότητα ειδοποίησης για τα συμβάντα μέσω e-mail (Μόνο INTEGRA Plus)\*
- κρυπτογραφημένη μετάδοση δεδομένων
- υποστήριξη αυτόματης ρύθμισης παραμέτρων DHCP
- ανοιχτό πρωτόκολλο για την ενσωμάτωση του καναλιού TCP/IP με άλλα συστήματα



\* Το προϊόν είναι διαθέσιμο με το INTEGRA Firmware v1.13

## ΤΕΧΝΙΚΑ ΔΕΔΟΜΈΝΑ

Τάση τροφοδοσίας	12 V DC
Εύρος θερμοκρασίας λειτουργίας	-10...+55 °C
Κατανάλωση ρεύματος σε Standby	70 mA
Ελάχιστη θερμοκρασία λειτουργίας	80 mA
Βάρος	64 g
Μέγιστη υγρασία	93±3%
Διαστάσεις	68 x 140 mm
Περιβαλλοντική κατηγορία σύμφωνα με EN50130-5	II